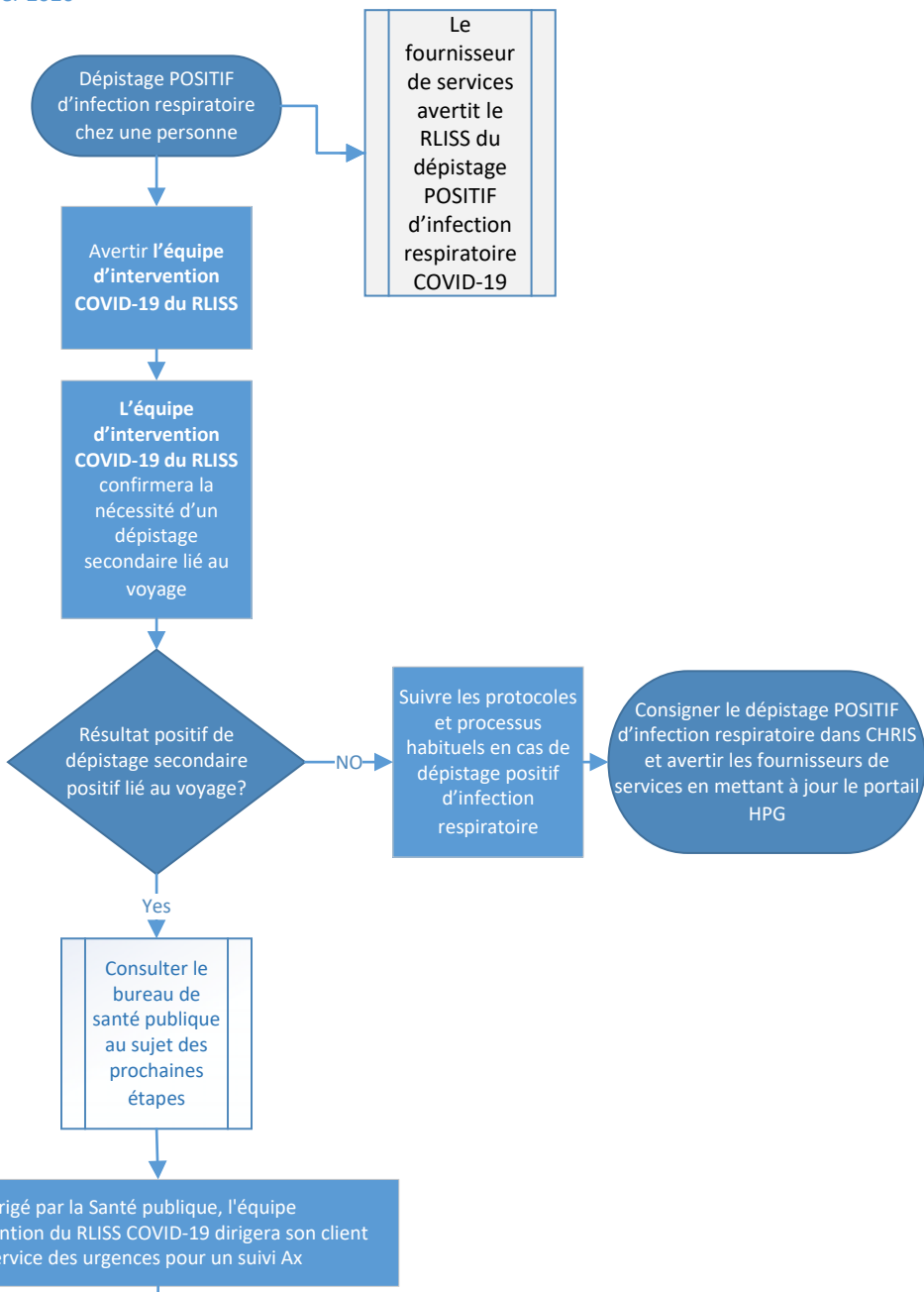


Algorithme relatif au dépistage POSITIF du nouveau coronavirus COVID-19 pour le personnel des soins à domicile et en milieu communautaire – 27 Février 2020

Voir COVID-19 questionnaire de dépistage
On recommande au personnel du RLISS et aux fournisseurs de services d'effectuer un dépistage d'infection respiratoire *avant* chaque visite à domicile



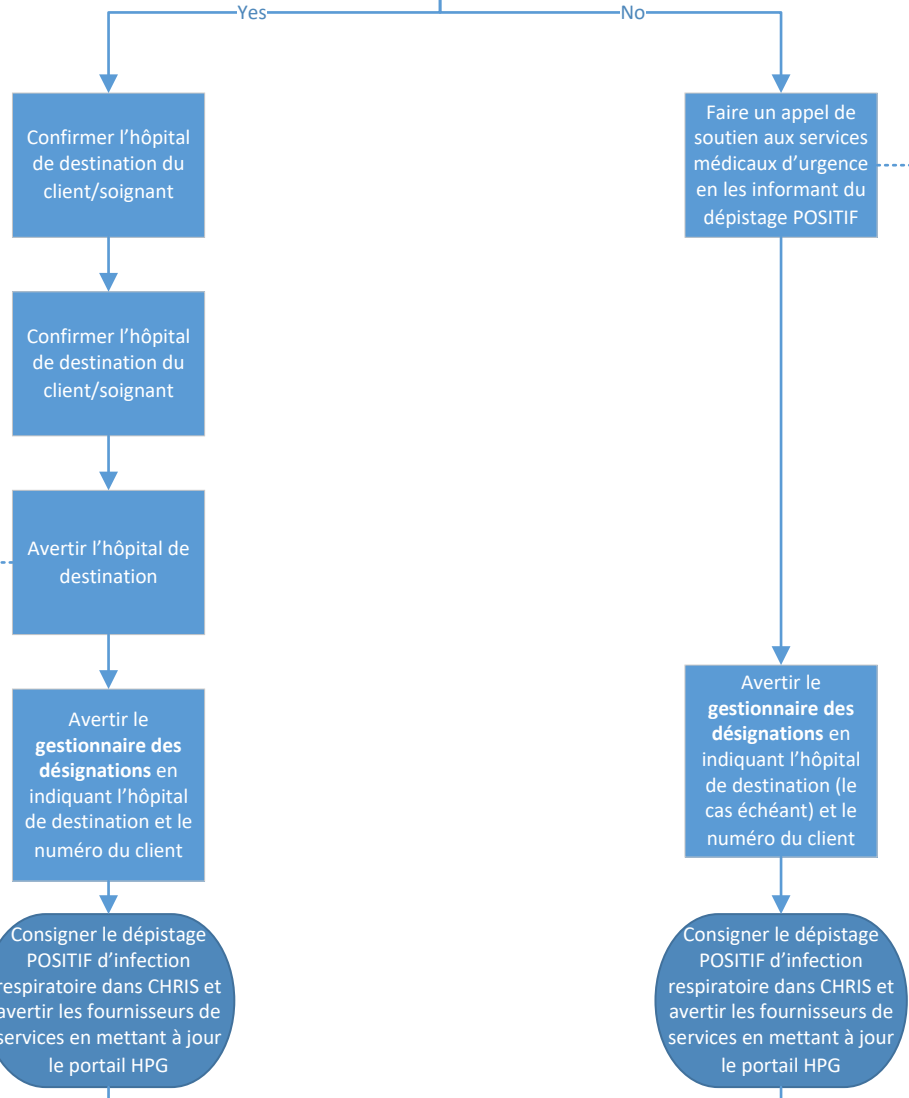
Le fournisseur de services avertit le RLISS du dépistage POSITIF d'infection respiratoire COVID-19

Si le client ne veut pas aller au service des urgences, suivre le processus hiérarchique interne et effectuer un renvoi vers le bureau de santé publique



Si le client doit subir d'autres évaluations, il doit se rendre seul à l'emplacement prévu dans un véhicule personnel, si possible. Si ce n'est pas possible, suivez les conseils fournis par la Santé publique.

Principales personnes-ressources des hôpitaux pour les avis concernant le virus COVID-19



Les services médicaux d'urgence offriront un soutien pour le transport du patient au service des urgences

Le gestionnaire des désignations avertira le responsable de la préparation aux situations d'urgences et le VP des soins à domicile et en milieu communautaire